

# リレー・フォー・ライフ

## イベントサポートボランティア募集

とき 10月15日(土) 場所 ふくい健康の森

がん患者さんやその家族を支援するチャリティーイベント「リレー・フォー・ライフ」が3年ぶりに開催されます。イベントをサポートして下さるボランティアを募集します。ご協力よろしくお願ひします。

◆活動時間 (①～③の中からお選びください。複数選択可)

①

9:00～12:00

ルミナリエの設置、  
会場設営など

②

13:00～18:00

受付、イベント補助  
会場案内など

③

15:00～20:00

受付、イベント補助  
会場案内など

※②と③の活動内容は同じです。

◎参加にあたって

動きやすい服装でご参加ください。

また、活動中の弁当・飲み物、タオルなどを持参してください。

タオルケア帽子作製を希望される方は、裁縫道具をお持ちください。



グリーフケア福井 公式マスコットキャラクター  
「コットン」

### ◆リレー・フォー・ライフとは◆

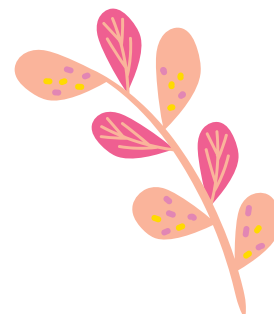
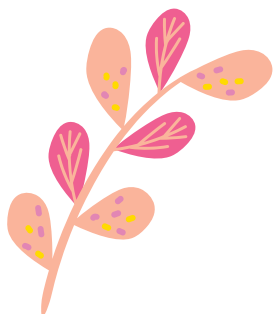
がん患者さんやそのご家族を支援し、地域全体でがんと向き合い、がん征圧を目指します。1年を通じて取り組むチャリティー活動です。

【問合せ・申し込み】

リレー・フォー・ライフ・ジャパンふくい実行委員会

担当：鈴木

TEL：090-3766-6891



## イベントスケジュール

13:00	受付開始
14:00	開会式 ファーストラップ
14:30	交流会（～16:30まで）
16:30	イベント
17:00	ルミナリエ点灯
17:30	ルミナリエセレモニー
18:00	イベント（～19:00まで）
19:30	ファイナルラップ
19:40	閉会式
20:00	終了

### 【会場】

〒910-3616 福井県福井市真栗町47-48  
ふくい健康の森 400mグラウンド

