



自分にできることを、見つけよう!

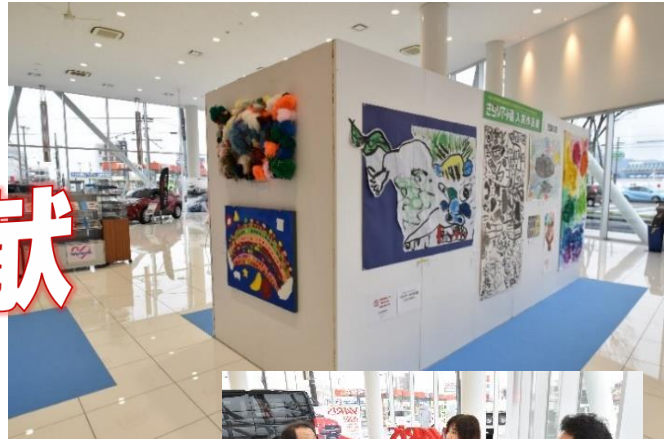
福井市総合ボランティアセンター

そうぼら通信

2020
令和2年
3月発行

Vol.16

企業の社会貢献



障がい者の作品展「きらりアート展」



ネットヨタ福井株式会社では、社会貢献活動として、障がいがある方、特別な支援を要する人や児童生徒たちのアート作品展「きらりアート展」の、受賞作品の巡回展覧会を開催しました。展覧会は、7年前にネットヨタ福井の小浜店と敦賀店で始まり、翌年嶺北地域の方にも鑑賞して欲しいと、県産業会館や中央店、武生店でも開催されることになったそうです。作品は、どれも力強く、鮮やかな色彩のものが多く、とても見応えがあるものばかりでした。



担当されている法人営業部の加藤さんと笠松さんは、「障がいがある方が芸術の才能を発揮し、ひとりひとりの生きがいにしてもらいたい。たくさんの方に作品を見て楽しんで欲しい。」とのことでした。

企業ボランティア応援セミナー ～企業担当者が知っておきたい秘訣～

総合ボランティアセンターでは、企業でボランティアを担当している方を対象に、企業の社会貢献活動の大切さや地域の課題解決に向けて取組む必要性を学ぶセミナーを開催しました。



企業とNPOが連携した雪かきボランティアや、ハンドマッサージの本業を活かしたボランティア活動の事例発表を交え、企業、市民活動団体、行政などいろんな参加者によるグループワークを行いました。中間支援組織の活用方法の理解など、新たな活動につながるセミナーとなりました。

一乗谷朝倉氏遺跡の 外来植物駆除

福井精米株式会社では、一昨年から、一乗谷朝倉氏遺跡で外来植物「ブタナ」の駆除活動を行っています。特別史跡で日本遺産にも認定された一乗谷朝倉氏遺跡では、近年ブタナやセイタカアワダチソウなどの外来植物が増え、美しい遺跡景観を阻害する要因となっています。遺跡を訪れる観光客へのおもてなしにつながることを期待されています。



外灯の点検と清掃活動で きれいで安全な公園に!



福井県電気工事工業組合福井支部では、10年前から年に1回各地の公共施設で社会貢献活動をしています。この日は組合員が下馬中央公園の外灯の点検と清掃を行いました。市民の憩いの場でもある公園を、気持ちよく、安全に楽しんでもらえればとの思いを込めた社会貢献活動でした。

総ボラでは企業の社会貢献活動を応援しています!
支援先をご希望の企業はお問合せください

ボランティアアカデミーをふりかえって

ボランティアを始めるきっかけになるような様々な分野の活動を学ぶ、令和元年度のボランティアアカデミーの参加者が、楽しい学びや体験をふりかえる交流会を開催しました。

交流会では、「ものづくり」の作品と寄附先の紹介や、「絵本の読みきかせ」の実演など、「カフェボランティア」の美味しいコーヒーをいただきながら、各コースの活動を紹介していただきました。

参加者からは、「はじめて参加しました。いろいろな方との交流も楽しかった」「参加した人たちの心意気が伝わってよかったと思いました」「貴重なヒントをいろいろありがとうございました。またボランティア活動を続けたいと思います」などの声があり、今後の活動に弾みをつける機会となったようです。



交流会を開催



がん患者と家族のみなさんを“ものを作ること”で支援しました。



がんで入院中のお子さんにドーナツや帽子のマスコット、乳がんで乳房を失った方には手編みパッド、治療の副作用で髪をなくされた方にはタオルケア帽子を贈りました。



福井を訪れる観光客をもてなす歴史・観光ガイドを体験しました。講師のボランティアガイドとともに、市内の史跡や江戸期から続く商店を巡り、身近に埋もれている史実やボランティアガイドの楽しみを知ることができました。



「ボランティア受入れスキルアップ研修」を開催



「ボランティアに満足してもらえているのか?」「次もボランティアにきてもらえるか?」こうした不安や悩みを抱えている施設は少なくありません。この研修では、日本ボランティアコーディネーター協会会員の石井祐理子さんを講師に、受入れ側である施設や団体が、ボランティアへのオリエンテーションや活動を継続してもらうための環境整備について学びました。また、ワールドカフェ形式のグループワークで現場の現状と課題を出し合い、活動分野を越えた施設間の情報を交換しながら、分野の違いでいろいろな悩みや工夫があることが分かりました。





「読書」+「読書活動」のボランティア
ボランティアアカデミー 受講生募集!

絵本よみきかせ コース

子どもに本の楽しさを伝える絵本読みきかせのボランティア講座を開催。
絵本の選び方、読み方の技術などを学び、市内の子育て支援センターで親子に絵本読みきかせを体験!

～「4回シリーズ」で開催します～ (定員 15名 先着順)

9/5 (木) 13:30-15:00	9/12 (木) 13:30-15:00	9/19 (木) 13:30-15:00	9/26 (木) 13:30-15:00
【講師】 ・絵本の読みかた ・絵本の選びかた ・絵本の読みかた	【講師】 ・絵本の読みかた ・絵本の選びかた ・絵本の読みかた	【講師】 ・絵本の読みかた ・絵本の選びかた ・絵本の読みかた	【講師】 ・絵本の読みかた ・絵本の選びかた ・絵本の読みかた

● 会場：子育て支援センター「アトリエ」(福井県福井市) 子育て支援センター「アトリエ」(福井県福井市) 子育て支援センター「アトリエ」(福井県福井市) 子育て支援センター「アトリエ」(福井県福井市)

● 申込方法：メールにて、講座の申し込みをお願いします。お申し込みの際は「絵本よみきかせ」の文字を必ずお入れください。お申し込みの締め切りは9/10(日)です。お申し込みの受付は9/10(日)までです。お申し込みの受付は9/10(日)までです。お申し込みの受付は9/10(日)までです。

● 連絡先：福井県ボランティアセンター (福井県福井市) 福井県ボランティアセンター (福井県福井市) 福井県ボランティアセンター (福井県福井市) 福井県ボランティアセンター (福井県福井市)



子どもに本の楽しさを伝える絵本読みきかせのボランティア講座を開催。絵本の選び方、読み方の技術などを学び、市内の子育て支援センターで親子に絵本読みきかせを体験!

現在は「絵本シェアリングの会」というグループになり活躍中です。



「読書」+「読書活動」のボランティア
ボランティアアカデミー 受講生募集!

カフェボランティア コース

高齢者の交流を促すため、カフェとして運営するボランティア講座を開催。
コーヒーの淹れ方、接客の仕方などを学び、高齢者施設で実践します。

～「4回シリーズ」で開催します～ (定員 15名 先着順)

9/26 (木) 13:30-15:00	10/1 (火) 13:30-15:00	10/10 (水) 13:30-15:00	10/17 (木) 13:30-15:00
【講師】 ・淹れかた ・淹れかた ・淹れかた	【講師】 ・淹れかた ・淹れかた ・淹れかた	【講師】 ・淹れかた ・淹れかた ・淹れかた	【講師】 ・淹れかた ・淹れかた ・淹れかた

● 会場：子育て支援センター「アトリエ」(福井県福井市) 子育て支援センター「アトリエ」(福井県福井市) 子育て支援センター「アトリエ」(福井県福井市) 子育て支援センター「アトリエ」(福井県福井市)

● 申込方法：メールにて、講座の申し込みをお願いします。お申し込みの際は「カフェボランティア」の文字を必ずお入れください。お申し込みの締め切りは9/10(日)です。お申し込みの受付は9/10(日)までです。お申し込みの受付は9/10(日)までです。お申し込みの受付は9/10(日)までです。

● 連絡先：福井県ボランティアセンター (福井県福井市) 福井県ボランティアセンター (福井県福井市) 福井県ボランティアセンター (福井県福井市) 福井県ボランティアセンター (福井県福井市)



高齢者施設で、カフェのようにコーヒーなどの飲み物を淹れて、楽しくおしゃべりを通じて交流しました。同じ目線で接すること、飲み物やお菓子で会話がはずむことを学びました。どなたにも気軽にできるボランティアです。



「読書」+「読書活動」のボランティア
ボランティアアカデミー 受講生募集!

おやじの寺小屋 コース

ボランティアの幅を広げるため、おやじの寺小屋として運営するボランティア講座を開催。
おやじの寺小屋の運営方法、おやじの寺小屋の運営方法などを学び、おやじの寺小屋で実践します。

～「4回シリーズ」で開催します～ (定員 15名 先着順)

11/13 (水) 13:30-15:00	11/20 (水) 13:30-15:00	11/27 (水) 13:30-15:00	12/4 (水) 13:30-15:00
【講師】 ・おやじの寺小屋 ・おやじの寺小屋 ・おやじの寺小屋	【講師】 ・おやじの寺小屋 ・おやじの寺小屋 ・おやじの寺小屋	【講師】 ・おやじの寺小屋 ・おやじの寺小屋 ・おやじの寺小屋	【講師】 ・おやじの寺小屋 ・おやじの寺小屋 ・おやじの寺小屋

● 会場：子育て支援センター「アトリエ」(福井県福井市) 子育て支援センター「アトリエ」(福井県福井市) 子育て支援センター「アトリエ」(福井県福井市) 子育て支援センター「アトリエ」(福井県福井市)

● 申込方法：メールにて、講座の申し込みをお願いします。お申し込みの際は「おやじの寺小屋」の文字を必ずお入れください。お申し込みの締め切りは9/10(日)です。お申し込みの受付は9/10(日)までです。お申し込みの受付は9/10(日)までです。お申し込みの受付は9/10(日)までです。

● 連絡先：福井県ボランティアセンター (福井県福井市) 福井県ボランティアセンター (福井県福井市) 福井県ボランティアセンター (福井県福井市) 福井県ボランティアセンター (福井県福井市)



シニア男性に、「これまでの経験やスキルを活かし活動を始めませんか」をテーマに開催。講座では、昔の遊びを伝えるだけでも、子ども達にとっては魅力的な事と知りました。懐かしさとともに「そんなことでもいいなら、大丈夫!!」という声も聞くことができました。



「災害時にできる我が団体の力を再発見!!」を開催



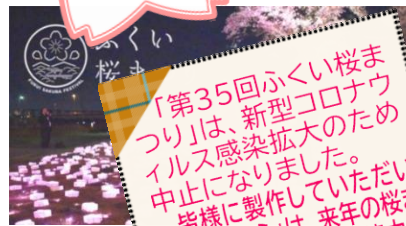
災害時、被災者のニーズは多種多様で、それを支援する仕組みについても無限に近いバリエーションがあります。このセミナーでは、団体の強みを活かした支援活動を考えるグループワークから、新たな活動内容や活動先、対象者の拡大などにつながるヒントを学びました。

日本ボランティアコーディネーター協会会員の小柏博英さんを講師に、参加者が活動している団体で災害時に何ができるかを話し合いました。「エコプランふくい」で活動している由田さんから、「太陽光を利用したソーラークッカーが災害時の調理に利用できる、普段から普及に努めたい」など、団体の力を生かした提案がありました。



「紙さくら」をつくって
「ちょこっと
ボランティア」
してみませんか？

みんなであつくる
桜のあかりプロジェクト
あなたの想いが集まる 3,000 の灯り。



「第35回ふくい桜まつり」は、新型コロナウイルス感染拡大のため中止になりました。皆様へ制作していただいた「紙さくら」は、来年の桜まつりで使用します。ご協力いただいた皆様ありがとうございました！

紙さくらを
※制作に必
■活動場所
■開設日時
■桜のあかりプロジェクトは、4月4日(土)16:00~21:30 幸橋南詰・足羽河原(由利公正像近く)で実施予定です。

3月28日(土)から開催される「ふくい桜まつり」を盛り上げるプロジェクトとして、足羽川のライトアップに使用する「紙さくら」制作しています。

「ア」してみませんか？
センター交流ひろば



ハードよりハートを心に

福井県立足羽高等学校 JRC 部活動展



福井県立足羽高等学校JRC部の生徒たちが、取り組んできたボランティア活動について紹介し、市民に広く知ってもらおうとともにボランティア活動の普及啓発を行うパネル展を開催しています。

- 視覚障がい者支援活動
 - 福井県青少年赤十字活動
 - ボランティアスピリット、ボランティアアワード エシカル甲子園参加など
- ※会場は総合ボランティアセンターの交流ひろば 3月13日(金)まで開催中!

県民社会貢献活動功労者表彰を受賞!



功労者知事表彰受賞
福井芸術文化フォーラム



知事奨励賞受賞
命のバトン

福井市の2つのNPOが、福井県県民社会貢献活動功労者知事表彰・知事奨励賞を受賞しました。この表彰は、県民の社会貢献活動のうち、特に優れた活動や先駆的な活動をした個人または団体に対し、その労をねぎらうとともに、県民の社会貢献活動に対する意識の高揚を図ることを目的としたものです。令和2年2月7日「ふるさとの日」に、杉本知事より表彰状が授与されました。

助成金情報

※詳細については各助成機関のホームページなどでご確認ください。

助成金(助成機関)	対象事業	助成額	募集締切
わかば基金	地域に根差した福祉活動を行っているグループ 任意のボランティアグループまたはNPO法人	支援金部門： 1グループにつき最高100万円 災害復興支援部門： 1グループにつき最高100万円 リサイクルパソコン部門： 1グループにつき3台	募集締切：2020年3月31日(火)まで 【問い合わせ先】 NHK厚生文化事業団「わかば基金」係 電話：03-3476-5955 メール：info2@npwo.or.jp
2020年度 ドコモ市民活動団体 助成事業	1. 子どもの健全な育成を支援する活動 2. 経済的困難を抱える子どもを支援する活動	1の活動： 1団体あたり上限額70万円 2の活動： 1団体あたり上限額100万円	2020年3月31日(火)まで 【問い合わせ先】 NPO法人モバイル・コミュニケーション・ファンド 電話：03-3509-7651 メール：info@mcfund.or.jp



自分にできることを、見つけよう!
福井市総合ボランティアセンター

福井市ボランティアネット



総ボラではこんなことができます

- あなたにあった活動が見つかります!
- ボランティアの情報がわかります!
- 講座や交流会に参加できます!
- 交流ひろばや研修室がつかえます!
- チラシやポスターが印刷できます!

〒910-0006 福井市中央1丁目2-1ハピリン4階
福井市市民生活部市民協働・ボランティア推進課
TEL:0776-20-5107 FAX:0776-20-5168
E-mail:volunteer@city.fukui.lg.jp

●開所時間 火曜日～金曜日 9時から21時
土曜日・日曜日 9時から17時

●休館日 月曜日、祝日、年末年始
(祝日が土日の場合は開館)

Twitter はじめました



※福井市総合ボランティアセンターでのボランティア保険受付は令和2年3月で終了します。